

รายงานความก้าวหน้าของกองช่าง
ประจำวันที่ ๑๘ - ๒๒ ตุลาคม ๒๕๖๔

ฝ่ายก่อสร้างและซ่อมบำรุง

ตรวจเช็คสภาพทั่วไประบบแอร์และลิฟท์อาคารสำนักงาน อบจ.สุพรรณบุรี



ทดสอบเครื่องปั้มน้ำดับเพลิงอาคารสำนักงาน



ฝ่ายสำรวจและออกแบบ

สำรวจโครงการถนนลาดยางตำบลห้วยขมิ้น อำเภอด่านช้าง



ตรวจสอบครุภัณฑ์ (กองช่าง เก่า)



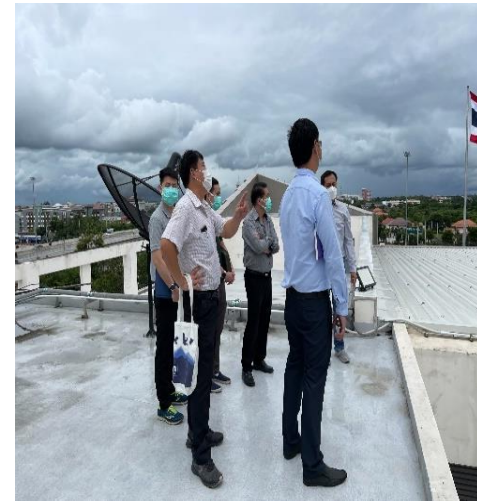
นำรถ ๔๘๘๓ กับ ๒๔๗๒ เข้าล้างแอร์ติดฟิล์มกรองแสงที่นาซ่าแอร์



ฝ่ายเครื่องจักรกล

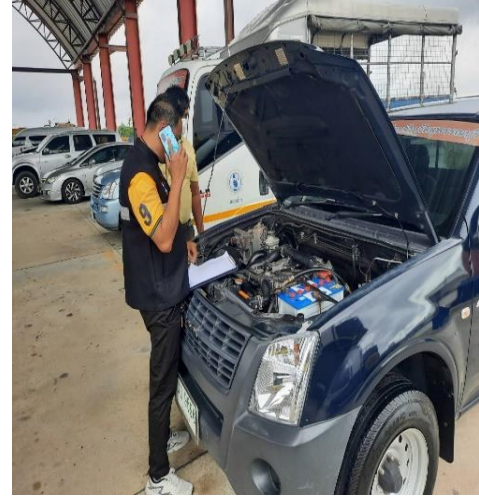
สำรวจพื้นที่ติดตั้งไฟโซล่าเซลล์อาคารสำนักงาน.อบจ.สุพรรณบุรี





งานตรวจเช็ครถยนต์ส่วนกลางประจำสัปดาห์ร่วมกับหน่วยตรวจสอบภายใน





งานขนย้ายรถบด จาก อบต. วังคัน อำเภอด่านช้าง มาลงที่ อยู่ TIS พัฒนาจักรกล อ.เมือง



รถเทรลเลอร์ ๘๓-๘๕๗๗ ขนย้ายรถแบคโฮวี ตข ๕๔๕ จาก อบต.ตลิ่งชัน มาลงที่
เทศบาลตำบลบ้านแหลมพัฒนา อ.บางปลาหมอ



ติดตามงานซ่อมอยู่ฉัตรชัย

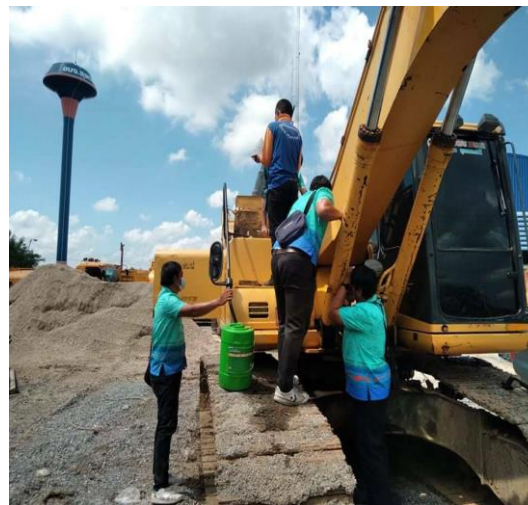




รถแทรคเลอร์ ๘๓-๘๕๗๗ ขนย้ายรถแบคโฮว์ ตค ๓๔๔๖ จาก ประตุน้ำโพธิ์พระยา มาลง ม.๔ อบต.สนามชัย



งานบำรุงดูแลรักษาเครื่องจักรกลรถแบ็คโฮว์ ตค ๗๘๐ เปลี่ยนสายไฮดรอลิตชำรุด เปลี่ยนโอริงแพคคอนโทรลรั่วซึม
ที่สำนักงานภาคสนาม อ.เมือง



ฝ่ายทางหลวงชนบท

ประชุมมอบหมายนโยบายฝ่ายทางหลวงชนบท

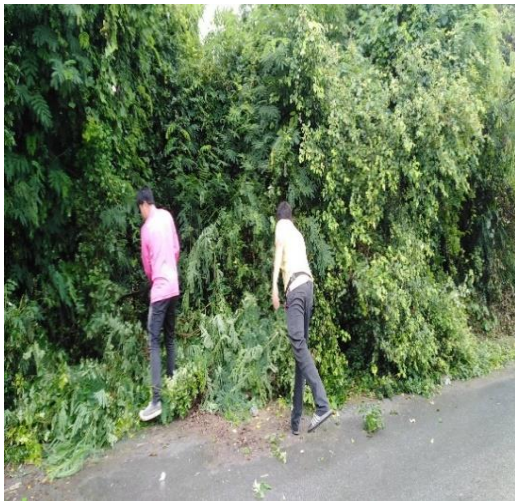


ปฏิบัติงานซ่อมปะหลุมบ่อผิวจราจรลาดยางที่ชำรุด สายบ้านจิกรอกำ-บ้านสระกระโจม อ.ดอนเจดีย์

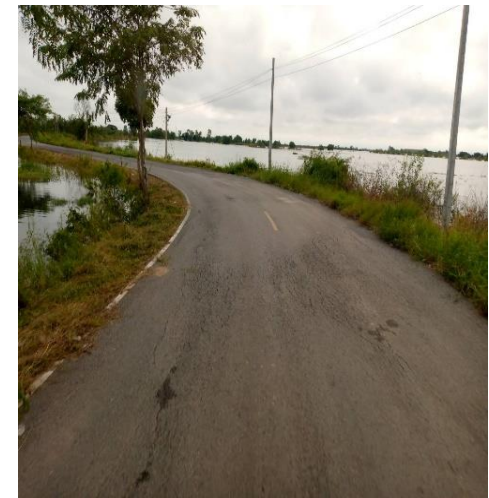
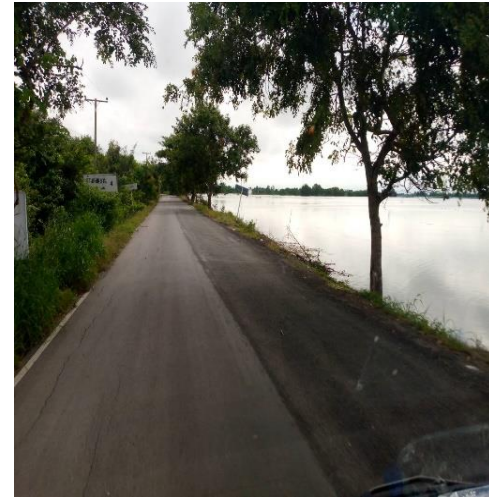




ปฏิบัติงานตัดต้นไม้กิ่งไม้สองข้างไหล่ทางสายบ้านนาลาว-บ้านเขาพระ อ.อุทุม



บ.โคกคราม - บ.พรมแดน ยังปกติ ระดับน้ำต่ำกว่าถนนประมาณ ๕๐ เซนติเมตร



บ.สามนาค - บ.มะขามล้ม น้ำไหลผ่านถนน

กม.๒+๙๐๐ - ๓+๑๐๐ ระดับน้ำประมาณ ๕ เซ็นติเมตร

กม.๓+๔๐๐ - ๔+๓๐๐ ระดับน้ำประมาณ ๑๐ - ๑๕ เซ็นติเมตร

กม.๕+๖๐๐ - ๗.๐๐๐ ระดับน้ำประมาณ ๑๐ - ๑๕ เซ็นติเมตร





บ.ตะลุ่ม - บ.ท่าตลาด ระดับน้ำเริ่มขึ้นขอบถนน



บ.ดอนโพธิ์ทอง - บ.วังพระนอน ระดับน้ำไหลผ่านถนน
กม. ๑+๔๐๐ - ๓+๕๐๐ ระดับน้ำประมาณ ๕ - ๑๐ เซ็นติเมตร
กม. ๔.๐๐๐ - ๔.๔๐๐ ระดับน้ำประมาณ ๕ - ๑๐ เซ็นติเมตร





บ.ท่าไชย - บ.มะขามล้มระดับน้ำไหลผ่านถนน

กม.๐+๙๐๐ - ๔+๒๐๐ ระดับน้ำประมาณ ๕ - ๑๐ เซ็นติเมตร

กม.๔+๗๐๐ - ๕.๐๐๐ ระดับน้ำประมาณ ๕ - ๑๐ เซ็นติเมตร

กม.๕+๘๐๐ - ๖+๔๐๐ ระดับน้ำประมาณ ๕ - ๑๐ เซ็นติเมตร

กม.๖+๔๐๐ - ๑๐+๔๐๐ ระดับน้ำประมาณ ๕๐ - ๘๐ เซ็นติเมตร รถไม่สามารถผ่านไปได้









บ.ดอนกระเบื้อง - บ.โคกสูงเห่า
กม.๐ - ๐+๕๐๐ ระดับน้ำประมาณ ๕ - ๑๐ เซ็นติเมตร
กม.๑+๖๐๐ - ๒+๕๐๐ มีแนวกันกระสอบทราย





บ.อำเภอเก่า - บ.บางสาม กม.๔+๘๐๐ - ๕+๒๐๐ มีน้ำไหลผ่านถนน พร้อมมีแนวกันกระสอบทรายเป็นระยะๆ



บ.ตอนกลาง - บ.หนองโพธิ์

กม. ๐+๐๐๐ - ๐+๓๐๐ มีน้ำไหลผ่านถนน

กม. ๐+๗๐๐ - ๑+๐๐๐ ระดับน้ำประมาณ ๕ - ๑๐ เซ็นติเมตร

กม. ๑+๐๐๐ - ๑+๓๐๐ ระดับน้ำประมาณ ๒๐ - ๓๐ เซ็นติเมตร

กม. ๔+๐๐๐ - ๔+๓๐๐ มีแนวกันกระสอบทรายบนถนน เป็นระยะตลอดสาย





เข้าร่วมการประชุมคณะกรรมการจัดสรรที่ดินจังหวัดสุพรรณบุรี



ปฏิบัติงานลงหินคลุกบ้านสวนสัก-บ้านหนองสาหร่าย อ.ดอนเจดีย์





ปฏิบัติงานซ่อมปะหลุมบ่อผิวจราจรลาดยางที่ชำรุด / งานลงหินคลุก สายบ้านจิกรากฆ่า-บ้านสระกระโจม
อ.ดอนเจดีย์





ปฏิบัติงานบำรุงรักษาเครื่องจักรกลแทรกเตอร์ D๖





ปฏิบัติงานซ่อมปะหลุมบ่อผิวจราจรลาดยางที่ชำรุด ปฏิบัติงานลงหินคลุก และ
สายบ้านจิกรอกฆ่า - บ้านสระกระโจม อ.ดอนเจดีย์





ปฏิบัติงานตัดต้นไม้กิ่งไม้สองข้างไหล่ทางสายบ้านนาลาว-บ้านเขาพระ อ.อุทุม



ฝ่ายจัดการคุณภาพน้ำ

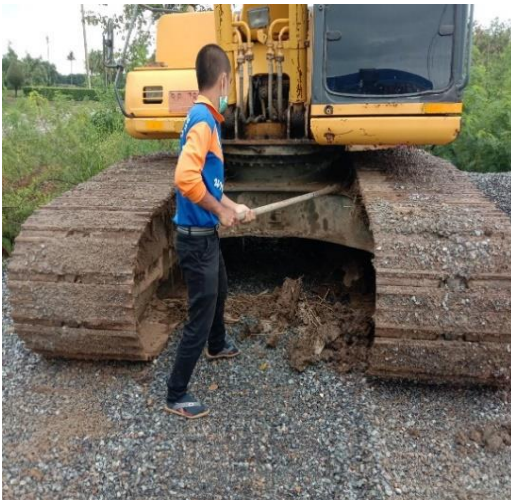
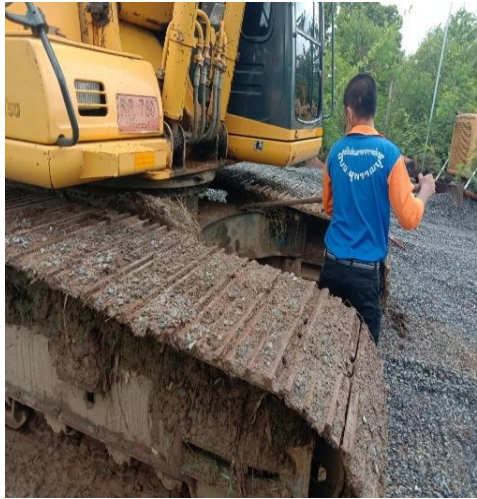
ปฏิบัติงานตรวจเรือและอุปกรณ์ ที่แฟลตกองช่างและสำนักงานภาคสนามกองช่าง



ดูแลบำรุงรักษาเครื่องจักรกล อบจ.๘๔ และ เรือนคร ๔ วัดท่าเตียน ต.เดิมบาง อ.เดิมบางนางบวช



งานบำรุงดูแลรักษาเครื่องจักรกลรถแบ็คโฮว์ ตค ๗๘๐ และดินแทรกที่สำนักงานภาคสนาม อ.เมือง

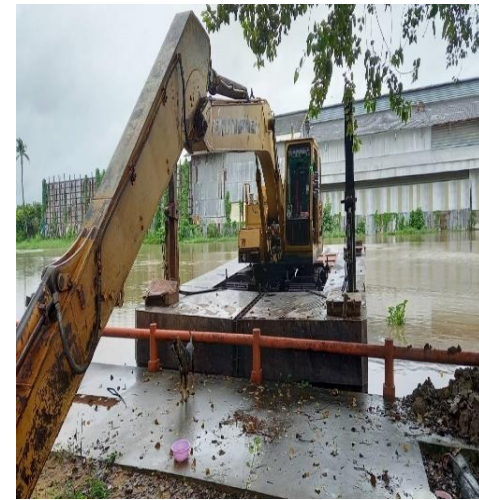




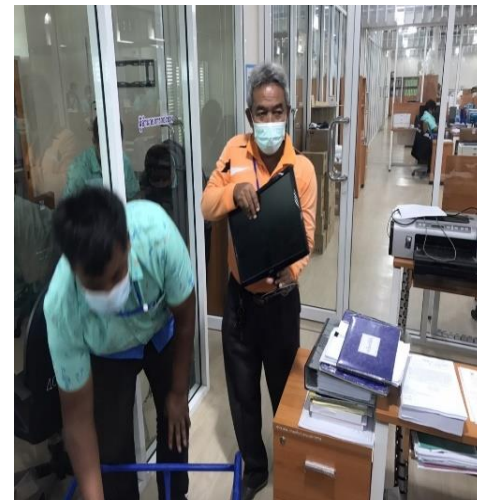
งานสนับสนุนเครื่องจักรกลรถแบ็คโฮ อบจ.ตจ.๓๗๒๑ ปฏิบัติงานขุดลอกวัชพืชในเขตพื้นที่
เทศบาลตำบลศรีประจันต์ อ.ศรีประจันต์



ตรวจเช็คเรือพontonโป๊ะ อบจ.๔๔



ปฏิบัติงาน ขนของจากสำนักงานใหม่มาเก็บที่สำนักงานเก่า



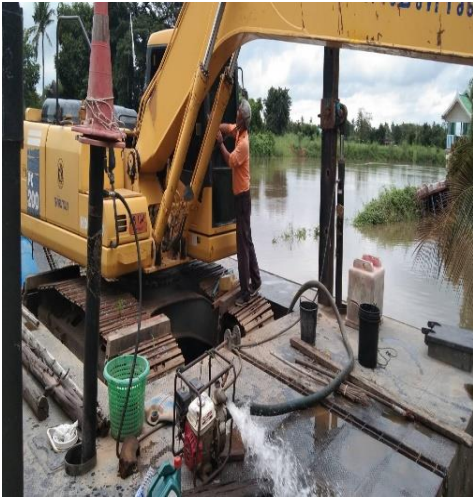
งานสนับสนุนเครื่องจักรกลรถแบ็คโฮ อบจ.ตจ.๓๗๒๑ ปฏิบัติงานขุดลอกวัชพืชในเขตพื้นที่
เทศบาลตำบล.ศรีประจันต์ อ.ศรีประจันต์

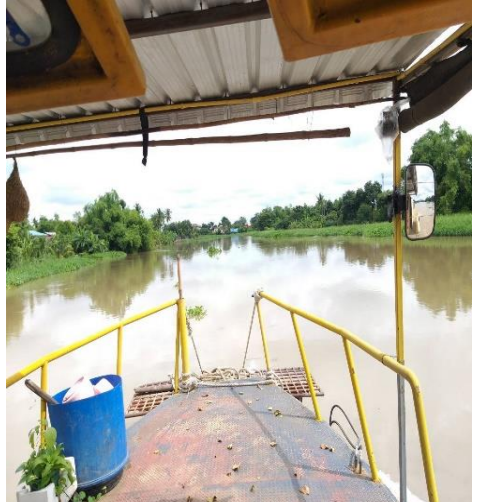
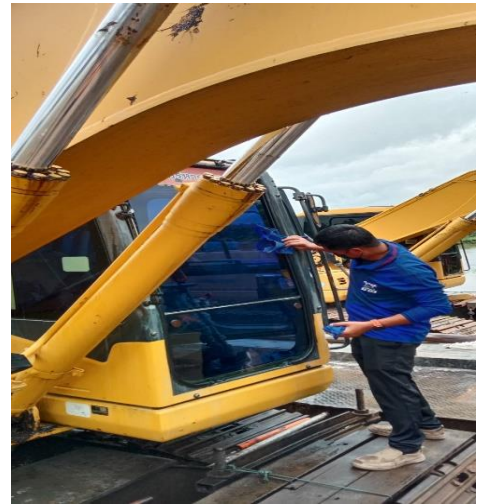


งานสนับสนุนเครื่องจักรกล รถแบคโฮวี ตข ๕๔๕ รถบรรทุกเทท้าย ๘๓-๔๘๐๕ ขุดลอกผักกัวชพีช ในพื้นที่
เทศบาลตำบลบ้านแหลมพัฒนา หมู่ที่ ๓ อ.บางปลาหมอ



ดูแลบำรุงรักษาเครื่องจักรกล อบจ.๘๑ อบจ ๘๒ เรือนเรศ ๒ เรือนเรศ ๓ รถต้อม ๘๓-๘๘๐๔ บริเวณสะพาน
บ้านกล้วย อ.ศรีประจันต์





งานสนับสนุนเครื่องจักรกลรถแบ็คโฮ อบจ.ตค.๓๗๒๑ ปฏิบัติงานขุดลอกวัชพืชในเขตพื้นที่
เทศบาลตำบลศรีประจันต์ อ.ศรีประจันต์



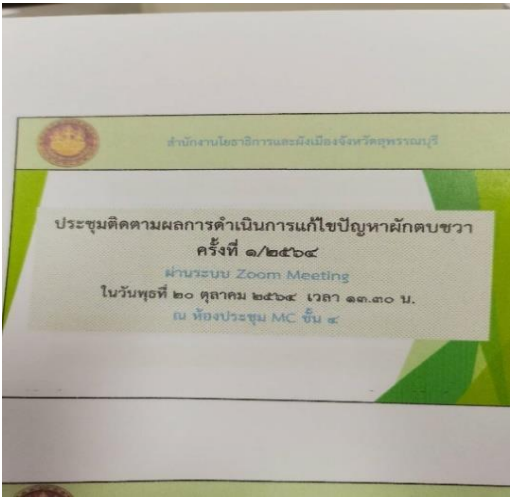
งานสนับสนุนเครื่องจักรกล รถแบคโฮวี ตข ๕๔๕ รถบรรทุกเทท้าย ๘๓-๔๘๐๕ ขุดลอกผักกัวชพีช ในพื้นที่
เทศบาลตำบล บ้านแหลมพัฒนา หมู่ที่ ๓ อ.บางปลาหมอ



ดูพื้นที่ขอสนับสนุนเครื่องจักรกล



ประชุมประชุมติดตามผลการดำเนินการแก้ไขปัญหามักตบชวาครั้งที่ ๑/๒๕๖๐ ผ่านระบบ zoom meeting



กอกกระสอบทรายกั้นน้ำเข้าที่กองช่างเก่า

