



เรียน นายกองค้การบริหารส่วนจังหวัดสุพรรณบุรี

๓๙๙๐

๑. งานประจำ

- ฝ่ายงานสถานที่
 - อาคารหลังที่ ๑
 - ขุดบ่อทำธนาคารน้ำใต้ดิน บริเวณทางเดินด้านหน้าทางเข้า
 - ติดตั้งป้ายเชิญชวนให้อาหารปลา บริเวณสะพานให้อาหารปลา
 - ตัดฉนวนกันความร้อนหลังคา บริเวณหลังคาคลุมทางเดินริมน้ำ
 - ติดตั้งสะพานทางเดินให้อาหารคราฟ ภายในบ่อปลาคราฟ
 - อาคารหลังที่ ๒
 - ล้างทำความสะอาด บริเวณพื้นทางเดินถนนสีรุ้ง และเวทีริมบึง
 - อาคารหลังที่ ๓
 - บริษัทเข้าทำการดูแลบำรุงรักษาทางเลื่อน และบันไดเลื่อน
 - เจ้าหน้าที่ร่วมกับเจ้าหน้าที่สำนักงานส่งเสริมการศึกษานอกระบบ อำเภอเดิมบางนางบวช จัดตกแต่งห้องสมุดประชาชน บริเวณชั้น ๒ ภายในอาคารหลังที่ ๓
- ฝ่ายปลา และจระเข้
 - อาคารหลังที่ ๑
 - เพิ่มปลาฉลามหางใหม่ จำนวน ๕๐ ตัว
 - วิเคราะห์คุณภาพน้ำภายในตู้ปลา
 - ทำความสะอาด บริเวณบ่อที่ขฟลุ
 - อาคารหลังที่ ๒
 - ให้วิตามินเสริม A, B, C, Fish Oil, ไลโปคอล, มาซูริ และผัก ผลไม้ ปลาน้ำจืด และปลาทะเล
 - ทำการใส่จุลินทรีย์สังเคราะห์แสงในตู้ปลาน้ำจืด และปลาทะเล เพื่อบำบัดน้ำในตู้ปลา
 - อาคารหลังที่ ๓
 - ล้างกรองปะการัง บริเวณบ่อปลาใหญ่
 - เติมน้ำจืด เพื่อปรับความเค็มภายในน้ำบ่อปลาฉลาม
- ฝ่ายการตลาด ประชาสัมพันธ์ และกิจกรรม
 - การตลาด
 - จัดทำหนังสือส่งไปยังโรงเรียนต่างๆ เพื่อประชาสัมพันธ์แหล่งท่องเที่ยวของบึงฉวากฯ
 - ทำการรวบรวมสถิติจำนวนนักท่องเที่ยว และสถิติรายได้จากการจำหน่ายบัตร ประจำสัปดาห์ ระหว่างวันที่ ๑๔ - ๒๐ สิงหาคม ๒๕๖๓
 - ทำการวางแผนประชาสัมพันธ์แหล่งท่องเที่ยวสถานแสดงพันธุ์สัตว์น้ำบึงฉวากเฉลิมพระเกียรติฯ บริเวณโรงแรม รีสอร์ท และสถานที่ท่องเที่ยวในจังหวัดสุพรรณบุรี
 - ประชาสัมพันธ์
 - จัดทำข้อมูล ภาพนิ่ง ภาพวิดีโอ และข้อมูลประชาสัมพันธ์กิจกรรมบรรยากาศการท่องเที่ยว ผ่านสื่ออินเตอร์เน็ต และเฟสบุ๊ค
 - จัดรายการ สวท. FM ๑๐๒.๒๕ MHz ที่สถานีวิทยุกระจายเสียงแห่งประเทศไทย เพื่อประชาสัมพันธ์สถานแสดงพันธุ์สัตว์น้ำบึงฉวากเฉลิมพระเกียรติฯ

ฝ่ายงานสถานที่ อาคารหลังที่ ๑ ติดตั้งป้ายเชิญชวนให้อาหารปลา บริเวณสะพานให้อาหารปลา



ฝ่ายงานสถานที่ อาคารหลังที่ ๒ ล้างทำความสะอาด บริเวณพื้นทางเดินถนนสีรุ้ง และเวทีริมบึง



ฝ่ายงานสถานที่ อาคารหลังที่ ๓ เจ้าหน้าที่ร่วมกับเจ้าหน้าที่สำนักงานส่งเสริมการศึกษานอกระบบ
อำเภอเดิมบางนางบวช จัดตกแต่งห้องสมุดประชาชน บริเวณชั้น ๒
ภายในอาคารหลังที่ ๓



ปลา และจระเข้ อาคารหลังที่ ๑ เพิ่มปลาฉลามทางใหม่ จำนวน ๕๐ ตัว



ปลา และจระเข้ อาคารหลังที่ ๒ ทำการใส่จุลินทรีย์สังเคราะห์แสงในตู้ปลาน้ำจืด และปลาทะเล เพื่อบำบัดน้ำในตู้ปลา



- บริการต้อนรับนักท่องเที่ยวที่เป็นหมู่คณะ เป็นวิทยากรนำชม พร้อมทั้งต้อนรับและอำนวยความสะดวก ประจําจุดบริการ บริเวณด้านหน้าตู้จำหน่ายบัตรอาคาร ๑ - ๒, บริเวณด้านหน้าตู้จำหน่ายบัตรอาคารหลัง ที่ ๓ และจุดหย่อนบัตรด้านหน้าอาคารหลังที่ ๓ และบริเวณทางขึ้นบันไดเลื่อนอาคารหลังที่ ๓ สวรรค์แห่งโลกใต้ทะเล
- กิจกรรม
 - กิจกรรมส่งเสริมการท่องเที่ยวภายในสถานแสดงพันธุ์สัตว์น้ำบึงฉวากเฉลิมพระเกียรติฯ เปิดโอกาสให้นักเรียนนักศึกษาที่มีความสามารถด้านการร้องเพลง เล่นดนตรีไทย และสากล เข้ามาแสดงความสามารถ ฝึกทักษะด้านดนตรี ได้รับความร่วมมือจาก โรงเรียนวัดโคกหม้อ อำเภอสามชุก, โรงเรียนสามชุกรัตน-โกคาราม อำเภอสามชุก และโรงเรียนอนุบาลเดิมบางนางบวช อำเภอเดิมบางนางบวช

๒. งานนโยบาย

- บุคลากรของสถานแสดงพันธุ์สัตว์น้ำบึงฉวากเฉลิมพระเกียรติฯ จัดเก็บทำความสะอาดตามนโยบาย ๕ ส. โดยมีการทำความสะอาดทุกวันเสาร์ บริเวณพื้นที่ปฏิบัติงาน และที่ได้รับมอบหมาย

๓. เรื่อง บุคลากร

- บุคลากรของสถานแสดงพันธุ์สัตว์น้ำบึงฉวากเฉลิมพระเกียรติฯ มี ๘๓ ราย
- ข้าราชการ จำนวน ๖ ราย ลาพักผ่อน - ราย ลาป่วย - ราย สาย - ราย
- พนักงานจ้างตามภารกิจ จำนวน ๓๖ ราย ลาพักผ่อน - ราย ลาป่วย ๕ ราย สาย - ราย
- คนงานทั่วไป จำนวน ๒๗ ราย ลาพักผ่อน - ราย ลาป่วย ๑ ราย สาย - ราย
- จ้างเหมาแรงงาน จำนวน ๑๔ ราย ลาพักผ่อน - ราย ลาป่วย ๑ ราย สาย - ราย

จึงเรียนมาเพื่อโปรดทราบ

(นายประสิทธิ์ เวทประสิทธิ์)

นักวิชาการประมงชำนาญการพิเศษ

ปฏิบัติหน้าที่ หัวหน้าสถานแสดงพันธุ์สัตว์น้ำบึงฉวากเฉลิมพระเกียรติฯ

ทราบ

(นายบุญชู จันทร์สุวรรณ)

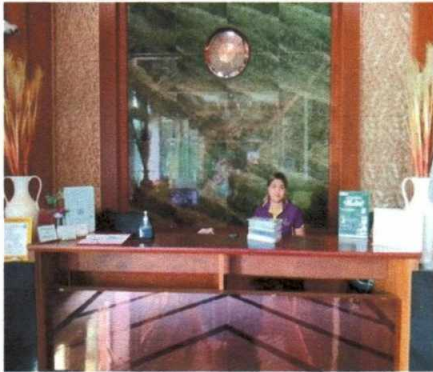
นายกองค์การบริหารส่วนจังหวัดสุพรรณบุรี

๒๖ ส.ค. ๒๕๖๓

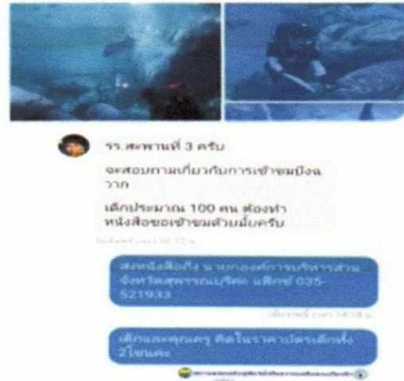
ปลา และจระเข้ อาคารหลังที่ ๓ ล้างกรองปะการัง บริเวณบ่อปลาใหญ่



การตลาด ทำการวางเอกสารแผ่นพับประชาสัมพันธ์แหล่งท่องเที่ยวสถานแสดงพันธุ์สัตว์น้ำบึงฉวากเฉลิมพระเกียรติฯ บริเวณโรงแรม รีสอร์ท และสถานที่ท่องเที่ยวในจังหวัดสุพรรณบุรี



ประชาสัมพันธ์ จัดทำข้อมูล ภาพนิ่ง ภาพวิดีโอ และข้อมูลประชาสัมพันธ์กิจกรรมบรรยากาศการท่องเที่ยวผ่านสื่ออินเทอร์เน็ต และเฟสบุ๊ค



ฝ่ายกิจกรรม กิจกรรมส่งเสริมการท่องเที่ยวภายในสถานแสดงพันธุ์สัตว์น้ำบึงฉวากเฉลิมพระเกียรติฯ เปิดโอกาสให้นักเรียนนักศึกษาที่มีความสามารถด้านการร้องเพลง เล่นดนตรีไทย และสากล เข้ามาแสดงความสามารถ ฝึกทักษะด้านดนตรี ได้รับความร่วมมือจาก โรงเรียนวัดโคกหม้อ อำเภอสามชุก, โรงเรียนสามชุกรัตนโกศาราม อำเภอสามชุก และโรงเรียนอนุบาลเดิมบางนางบวช อำเภอเดิมบางนางบวช

