



เรียน นายกองค้การบริหารส่วนจังหวัดสุพรรณบุรี

4099

### ๑. งานประจำ

#### - ฝ่ายงานสถานที่

##### - อาคารหลังที่ ๑

- จัดทำจุดถ่ายภาพ บริเวณสวนหย่อมบ่อปลาคราฟ
- ตัดต้นไม้ที่ตาย บริเวณลานจอดรถข้างบ่อสำรวจ

##### - อาคารหลังที่ ๒

- ติดตั้งป้ายประชาสัมพันธ์รอบการแสดงคนกับจระเข้ และนักปะดาน้ำดำน้ำให้อาหารปลา บริเวณด้านบนบ่อปลาช่อนยักษ์อเมซอน

##### - อาคารหลังที่ ๓

- ทาสีหินเทียม บริเวณด้านทางเข้าหน้าตู้ปลาฉลาม

#### - ฝ่ายปลา และจระเข้

##### - อาคารหลังที่ ๑

- ถ่ายน้ำบ่อปลาคราฟ บริเวณสวนหย่อมน้ำตก
- ทำความสะอาด บริเวณบ่อที่ซฟลู

##### - อาคารหลังที่ ๒

- ดำน้ำทำความสะอาดภายในตู้ปลา
- ทำการวิเคราะห์คุณภาพน้ำภายในตู้ปลา

##### - อาคารหลังที่ ๓

- ล้างกรองปะการัง บริเวณบ่อบันไดเฉียง
- ทำการเติมน้ำปูนตู้ปลาทะเล เพื่อปรับค่า pH ของน้ำภายในตู้ปลา

#### - ฝ่ายการตลาด ประชาสัมพันธ์ และกิจกรรม

##### - การตลาด

- จัดทำหนังสือส่งไปยังโรงเรียนต่างๆ เพื่อประชาสัมพันธ์แหล่งท่องเที่ยวของบึงฉวาก
- ทำการรวบรวมสถิติจำนวนนักท่องเที่ยว และสถิติรายได้จากการจำหน่ายบัตร ประจำสัปดาห์ ระหว่างวันที่ ๒๑ - ๒๗ สิงหาคม ๒๕๖๓
- ทำการวางเอกสารแผ่นพับประชาสัมพันธ์แหล่งท่องเที่ยวสถานแสดงพันธุ์สัตว์น้ำบึงฉวากเฉลิมพระเกียรติฯ บริเวณโรงแรม รีสอร์ท และสถานที่ท่องเที่ยวในจังหวัดสุพรรณบุรี

##### - ประชาสัมพันธ์

- จัดทำข้อมูล ภาพนิ่ง ภาพวิดีโอ และข้อมูลประชาสัมพันธ์กิจกรรมบรรยากาศการท่องเที่ยว ผ่านสื่อ อินเทอร์เน็ต และเฟสบุ๊ก
- จัดรายการ สวท. FM ๑๐๒.๒๕ MHz ที่สถานีวิทยุกระจายเสียงแห่งประเทศไทย เพื่อประชาสัมพันธ์ สถานแสดงพันธุ์สัตว์น้ำบึงฉวากเฉลิมพระเกียรติฯ
- บริการต้อนรับนักท่องเที่ยวที่เป็นหมู่คณะ เป็นวิทยากรนำชม พร้อมทั้งต้อนรับ และอำนวยความสะดวก ประจำจุดบริการ บริเวณด้านหน้าตู้จำหน่ายบัตรอาคาร ๑ - ๒, บริเวณด้านหน้าตู้จำหน่ายบัตรอาคารหลังที่ ๓ และจุดหย่อนบัตรด้านหน้าอาคารหลังที่ ๓ และบริเวณทางขึ้นบันไดเลื่อนอาคารหลังที่ ๓ สวรรค์แห่งโลกใต้ทะเล

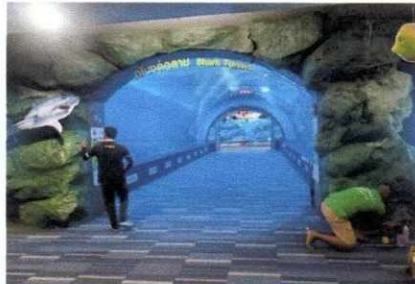
ฝ่ายงานสถานที่ อาคารหลังที่ ๑ จัดทำจุดถ่ายภาพ บริเวณสวนหย่อมบ่อปลากราฟ



ฝ่ายงานสถานที่ อาคารหลังที่ ๒ ติดตั้งป้ายประชาสัมพันธ์พร้อมการแสดงคนก็บกระเช้ และนักปะดาน้ำดำน้ำให้อาหารปลา บริเวณด้านบนบ่อปลาช่อนยักษ์อเมซอน



ฝ่ายงานสถานที่ อาคารหลังที่ ๓ ทาสีหินเทียม บริเวณด้านทางเข้าหน้าตู้ปลาฉลาม



ปลา และจระเข้ อาคารหลังที่ ๑ ทำความสะอาด บริเวณบ่อที่ซฟลู



ปลา และจระเข้ อาคารหลังที่ ๒ ดำน้ำทำความสะอาดภายในตู้ปลา





- กิจกรรม

- กิจกรรมส่งเสริมการท่องเที่ยวภายในสถานแสดงพันธุ์สัตว์น้ำบึงฉวากเฉลิมพระเกียรติฯ เปิดโอกาสให้นักเรียนนักศึกษาที่มีความสามารถด้านการร้องเพลง เล่นดนตรีไทย และสากล เข้ามาแสดงความสามารถ ฝึกทักษะด้านดนตรี ได้รับความร่วมมือจาก โรงเรียนวัดโคกหม้อ อำเภอสามชุก, โรงเรียนสามชุกรัตนโกศาราม อำเภอสามชุก และโรงเรียนอนุบาลเดิมบางนางบวช อำเภอเดิมบางนางบวช

๒. งานนโยบาย

- บุคลากรของสถานแสดงพันธุ์สัตว์น้ำบึงฉวากเฉลิมพระเกียรติฯ จัดเก็บทำความสะอาดตามนโยบาย ๕ ส. โดยมีการทำความสะอาดทุกวันเสาร์ บริเวณพื้นที่ปฏิบัติงาน และที่ได้รับมอบหมาย

๓. เรื่อง บุคลากร

- บุคลากรของสถานแสดงพันธุ์สัตว์น้ำบึงฉวากเฉลิมพระเกียรติฯ มี ๘๓ ราย
- ข้าราชการ จำนวน ๖ ราย ลาพักผ่อน - ราย ลาป่วย - ราย สาย - ราย
- พนักงานจ้างตามภารกิจ จำนวน ๓๖ ราย ลาพักผ่อน ๑ ราย ลาป่วย ๖ ราย สาย - ราย
- คนงานทั่วไป จำนวน ๒๗ ราย ลาพักผ่อน - ราย ลาป่วย ๖ ราย สาย ๑ ราย
- จ้างเหมาแรงงาน จำนวน ๑๔ ราย ลาพักผ่อน - ราย ลาป่วย ๒ ราย สาย - ราย

จึงเรียนมาเพื่อโปรดทราบ

(นายประสิทธิ์ เวทประสิทธิ์)

นักวิชาการประมงชำนาญการพิเศษ

ปฏิบัติหน้าที่ หัวหน้าสถานแสดงพันธุ์สัตว์น้ำบึงฉวากเฉลิมพระเกียรติฯ

ทราบ

(นายบุญชู จันทร์สุวรรณ)

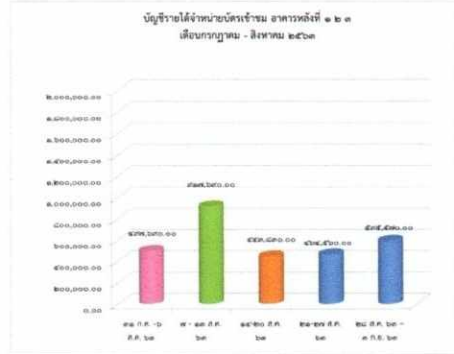
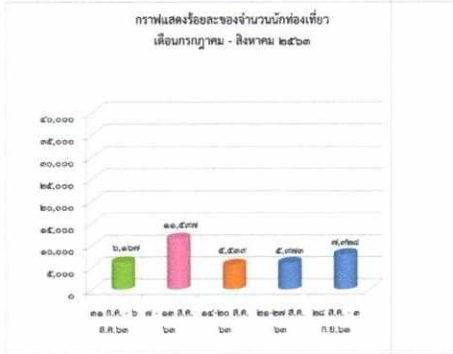
นายกองค์การบริหารส่วนจังหวัดสุพรรณบุรี

๑๐ ก.ย. ๒๕๖๔

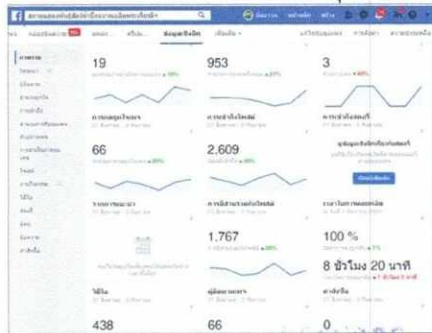
ปลา และจระเข้ อาคารหลังที่ ๓ ทำการเติมน้ำปูนตู้ปลาทะเล เพื่อปรับค่า pH ของน้ำภายในตู้ปลา



การตลาด ทำการรวบรวมสถิติจำนวนนักท่องเที่ยว และสถิติรายได้จากการจำหน่ายบัตร ประจำสัปดาห์ ระหว่างวันที่ ๒๘ สิงหาคม - ๓ กันยายน ๒๕๖๓



ประชาสัมพันธ์ จัดทำข้อมูล ภาพนิ่ง ภาพวิดีโอ และข้อมูลประชาสัมพันธ์กิจกรรมบรรยากาศการท่องเที่ยว ผ่านสื่ออินเทอร์เน็ต และเฟสบุ๊ค



สรุปจำนวนเพลงสถานแสดงพันธุ์สัตว์น้ำบึงฉลวยฯ (ผู้ติดตาม 9,273 คน)

วัน เดือน ปี	จำนวนนักท่องเที่ยว (คน)		
	การดูเพจ	การเข้าถึงโพสต์	การมีส่วนร่วมกับโพสต์
30 ก.ค. - 5 ส.ค. 63	786 (VDO +279)	2,689	944
6 - 12 ส.ค. 63	659 (VDO +379)	2,485	1,025
13 - 20 ส.ค. 63	798 (VDO +397)	2,189	1,254
21 - 27 ส.ค. 63	808 (VDO +419)	2,085	1,353
27 ส.ค. - 2 ก.ย. 63	953 (VDO +438)	2,609	1,767

ฝ่ายกิจกรรม กิจกรรมส่งเสริมการท่องเที่ยวภายในสถานแสดงพันธุ์สัตว์น้ำบึงฉลวยเฉลิมพระเกียรติฯ เปิดโอกาสให้นักเรียนนักศึกษาที่มีความสามารถด้านการร้องเพลง เล่นดนตรีไทย และสากล เข้ามาแสดงความสามารถ ฝึกทักษะด้านดนตรี ได้รับความร่วมมือจาก โรงเรียนวัดโคกหม้อ อำเภอสามชุก, โรงเรียนสามชุกรัตนโกคาราม อำเภอสามชุก และโรงเรียนอนุบาลเดิมบางนางบวช อำเภอเดิมบางนางบวช

