



เรียน นายกองค้การบริหารส่วนจังหวัดสุพรรณบุรี

๑. งานประจำ

- ฝ่ายงานสถานที่

- อาคารหลังที่ ๑

- ปรับปรุงทาสีกันชน บริเวณสวนหย่อมด้านหน้าอาคาร
- ปรับปรุงหลังคาที่ชำรุด บริเวณบ่อพักจระเข้

- อาคารหลังที่ ๒

- เทปูน บริเวณพื้นทางเดินหน้าบ่อจระเข้ที่ชำรุด
- ทำการปิดช่องลมด้านหลังตู้ปลาน้ำจืด และตู้อุโมงค์ปลาน้ำจืด

- อาคารหลังที่ ๓

- ปรับปรุงทาสีตัวอักษร บริเวณป้ายประชาสัมพันธ์ด้านหน้าอุโมงค์ปลาฉลาม
- ล้างพื้นทางเดิน บริเวณโถงด้านหน้าอาคาร
- ปรับปรุงพื้นทางเดิน และทาสี บริเวณทางเดินข้ามบ่อกรองปลาฉลาม
- ปรับปรุงราวบันไดทางขึ้น บริเวณปากบ่อปลาฉลาม

- ฝ่ายปลา และจระเข้

- อาคารหลังที่ ๑

- เพิ่มปลาคาร์ฟ จำนวน ๑๒๐ ตัว บริเวณสวนหย่อมบ่อปลาคาร์ฟ
- ดูแลตะกอนภายในบ่อพักปลา บริเวณโรงเพาะ
- Back Wash ถังกรองทรายบ่อปลาคราฟ

- อาคารหลังที่ ๒

- ดำเนินทำความสะอาดอุโมงค์ปลา และบ่อปลาช่อนยักษ์อเมซอน
- ทำการวิเคราะห์คุณภาพน้ำภายในตู้ปลา

- อาคารหลังที่ ๓

- ล้างทำความสะอาด บริเวณบ่อทัชพลู
- Back Wash ถังกรองทรายบ่อปลาใหญ่ และบ่อปลาเล็ก

- ฝ่ายการตลาด ประชาสัมพันธ์ และกิจกรรม

- การตลาด

- จัดทำหนังสือส่งไปยังโรงเรียนต่างๆ เพื่อประชาสัมพันธ์แหล่งท่องเที่ยวของบึงฉวากฯ
- ทำการรวบรวมสถิติจำนวนนักท่องเที่ยว และสถิติรายได้จากการจำหน่ายบัตร ประจำสัปดาห์ ระหว่างวันที่ ๒๗ พฤศจิกายน - ๓ ธันวาคม ๒๕๖๓

- ประชาสัมพันธ์

- จัดทำข้อมูล ภาพนิ่ง ภาพวิดีโอ และข้อมูลประชาสัมพันธ์กิจกรรมบรรยากาศการท่องเที่ยว ผ่านสื่อ อินเทอร์เน็ต และเฟสบุ๊ก
- จัดรายการ สวท. FM ๑๐๒.๒๕ MHz ที่สถานีวิทยุกระจายเสียงแห่งประเทศไทย เพื่อประชาสัมพันธ์ สถานแสดงพันธุ์สัตว์น้ำบึงฉวากเฉลิมพระเกียรติฯ
- บริการต้อนรับนักท่องเที่ยวที่เป็นหมู่คณะ เป็นวิทยากรนำชม พร้อมทั้งต้อนรับ และอำนวยความสะดวก ประจำจุดบริการ บริเวณด้านหน้าตู้จำหน่ายบัตรอาคาร ๑ - ๒, บริเวณด้านหน้าตู้จำหน่ายบัตรอาคารหลัง ที่ ๓ และจุดหย่อนบัตรด้านหน้าอาคารหลังที่ ๓ และบริเวณทางขึ้นบันไดเลื่อนอาคารหลังที่ ๓ สวรรค์แห่งโลกใต้ทะเล

ฝ่ายงานสถานที่ อาคารหลังที่ ๑ ปรับปรุงทาสีกันชน บริเวณสวนหย่อมด้านหน้าอาคาร



ฝ่ายงานสถานที่ อาคารหลังที่ ๒ ทำการปิดช่องลมด้านหลังตู้ปลาน้ำจืด และตู้อุโมงค์ปลาน้ำจืด



ฝ่ายงานสถานที่ อาคารหลังที่ ๓ ปรับปรุงพื้นทางเดิน และทาสี บริเวณทางเดินข้ามบ่อกรองปลาฉลาม



ปลา และจระเข้ อาคารหลังที่ ๑ เพิ่มปลาการ์ฟ จำนวน ๑๒๐ ตัว บริเวณสวนหย่อมบ่อปลาการ์ฟ



ปลา และจระเข้ อาคารหลังที่ ๒ ดำเนินทำความสะอาดภายในอุโมงค์ปลา และบ่อปลาช่อนยักษ์อเมซอน



- กิจกรรม

- กิจกรรมส่งเสริมการท่องเที่ยวภายในสถานแสดงพันธุ์สัตว์น้ำบึงฉวากเฉลิมพระเกียรติฯ เปิดโอกาสให้นักเรียนนักศึกษาที่มีความสามารถด้านการร้องเพลง เล่นดนตรีไทย และสากล เข้ามาแสดงความสามารถ ฝึกทักษะด้านดนตรี ได้รับความร่วมมือจาก โรงเรียนวัดโคกหม้อ อำเภอสามชุก, โรงเรียนสามชุกรัตน-โกคาราม อำเภอสามชุก และโรงเรียนอนุบาลเดิมบางนางบวช อำเภอเดิมบางนางบวช

๒. งานนโยบาย

- บุคลากรของสถานแสดงพันธุ์สัตว์น้ำบึงฉวากเฉลิมพระเกียรติฯ จัดเก็บทำความสะอาดตามนโยบาย ๕ ส. โดยมีการทำความสะอาดทุกวันเสาร์ บริเวณพื้นที่ปฏิบัติงาน และที่ได้รับมอบหมาย

๓. เรื่อง บุคลากร

- บุคลากรของสถานแสดงพันธุ์สัตว์น้ำบึงฉวากเฉลิมพระเกียรติฯ มี ๘๓ ราย
- ข้าราชการ จำนวน ๗ ราย ลาพักผ่อน ๑ ราย ลาป่วย - ราย สาย - ราย
- พนักงานจ้างตามภารกิจ จำนวน ๓๖ ราย ลาพักผ่อน ๑ ราย ลาป่วย ๑ ราย สาย ๓ ราย
- คนงานทั่วไป จำนวน ๒๗ ราย ลาพักผ่อน ๔ ราย ลาป่วย ๗ ราย สาย - ราย
- จ้างเหมาแรงงาน จำนวน ๑๔ ราย ลาพักผ่อน - ราย ลาป่วย ๔ ราย สาย - ราย

จึงเรียนมาเพื่อโปรดทราบ



(นายประสิทธิ์ เวทประสิทธิ์)

นักวิชาการประมงชำนาญการพิเศษ

ปฏิบัติหน้าที่ หัวหน้าสถานแสดงพันธุ์สัตว์น้ำบึงฉวากเฉลิมพระเกียรติฯ

ทราบ



(นายเชยรินทร์ ปัทมนิรันดร์กุล)

รองปลัด อบจ. รักษาการแทนปลัด อบจ. ปฏิบัติหน้าที่

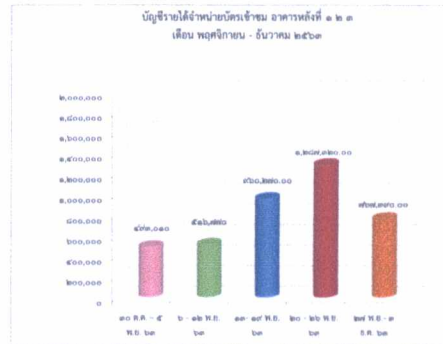
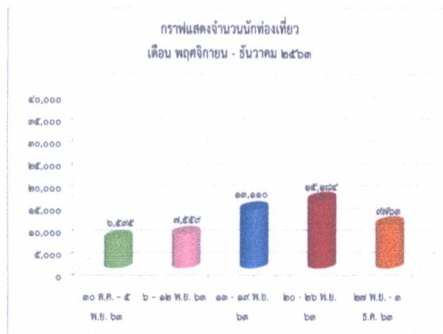
นายกองค์การบริหารส่วนจังหวัดสุพรรณบุรี

8 ธ.ค. 2563

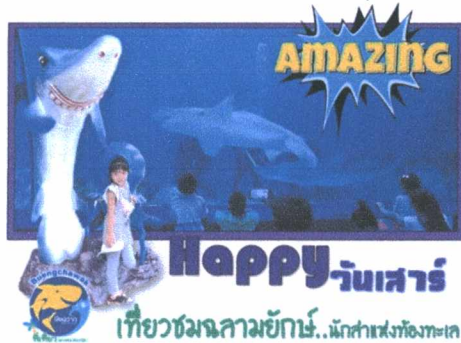
ปลา และจระเข้ อาคารหลังที่ ๓ ล้างทำความสะอาด บริเวณบ่อที่ซฟลู



การตลาด ทำการรวบรวมสถิติจำนวนนักท่องเที่ยว และสถิติรายได้จากการจำหน่ายบัตร ประจำสัปดาห์ ระหว่างวันที่ ๒๗ พฤศจิกายน - ๓ ธันวาคม ๒๕๖๓



ประชาสัมพันธ์ จัดทำข้อมูล ภาพนิ่ง ภาพวิดีโอ และข้อมูลประชาสัมพันธ์กิจกรรมบรรยากาศการท่องเที่ยว ผ่านสื่ออินเทอร์เน็ต และเฟสบุ๊ก



กิจกรรม กิจกรรมส่งเสริมการท่องเที่ยวภายในสถานแสดงพันธุ์สัตว์น้ำบึงฉวากเฉลิมพระเกียรติฯ เปิดโอกาสให้นักเรียนนักศึกษาที่มีความสามารถด้านการร้องเพลง เล่นดนตรีไทย และสากล เข้ามาแสดงความสามารถ ฝึกทักษะด้านดนตรี ได้รับความร่วมมือจาก โรงเรียนวัดโคกหม้อ อำเภอสามชุก, โรงเรียนสามชุกรัตนโกคาราม อำเภอสามชุก และโรงเรียนอนุบาลเดิมบางนางบวช อำเภอเดิมบางนางบวช

